

# PROJECTE COMPARTIM

PER A ESCOLES I INSTITUTS

Som el Centre Fem Camí de Vilafranca del Penedès, un centre d'intervenció psicoeducativa i específic en autisme.



Com escola o institut jugueu un paper molt important:

Millorar la qualitat de vida dels infants i/o joves amb TEA



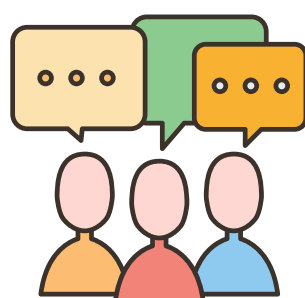
Inclusió



Actuació a partir del coneixement, comprensió, sensibilització i conscienciació.



Actualment trobem una prevalença d'1 de cada 81 és diagnosticat de TEA (trastorn de l'espectre autista) a Catalunya, cosa que, si pensem en àmbit educatiu, ens trobem casos dins de quasi cada aula.



Des de Fem Camí us presentem aquest acompanyament específic en formació, supervisió i bones pràctiques adequats a les necessitats dels centres educatius.

També estem obertes a demandes o necessitats que puguin sortir des de la vostra escola o institut, per tal de poder compartir casos.

CONTACTA  
+ INFORMACIÓ

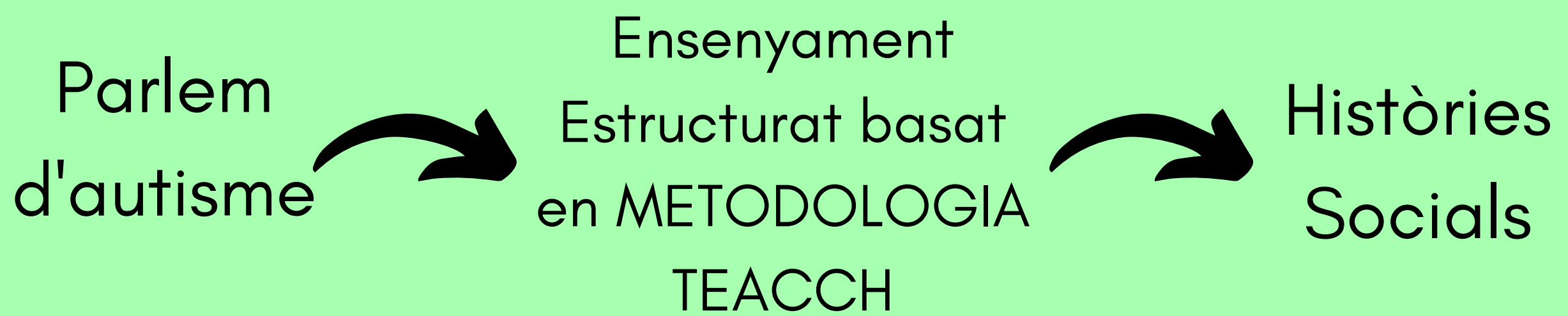
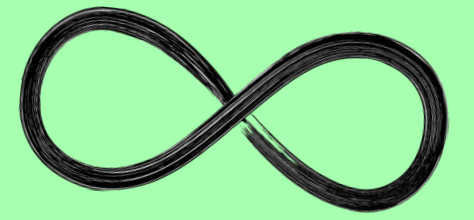
infofemcami@gmail.com  
**637 059 313**

# PROJECTE COMPARTIM

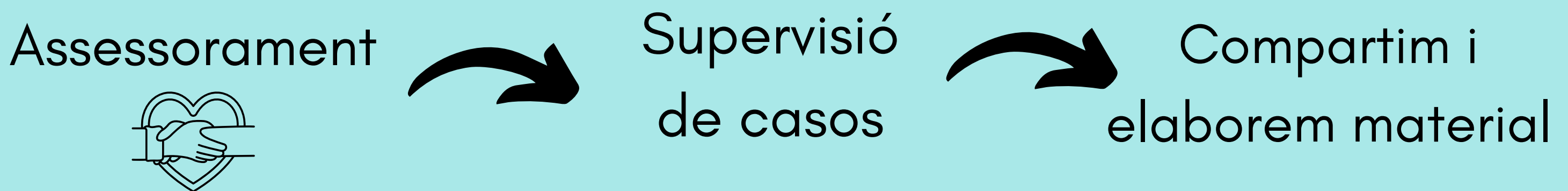
PER ESCOLES I INSTITUTS

En què consisteix el projecte compartim?

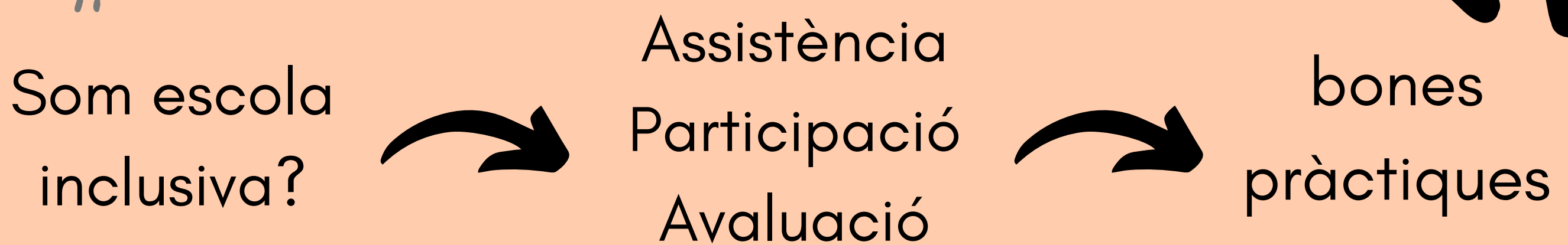
## FORMACIONS INTERNES



## SEGUIMENT

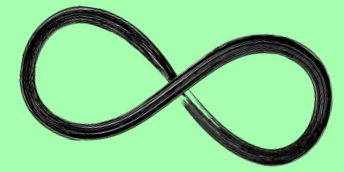


## INCLUSIÓ





## FORMACIONS INTERNES



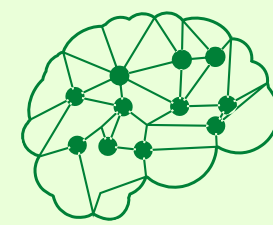
Parlem  
d'autisme



Exposició materials i  
recursos.  
Dinàmiques i casos  
pràctics.  
Dossier de l'assistent.



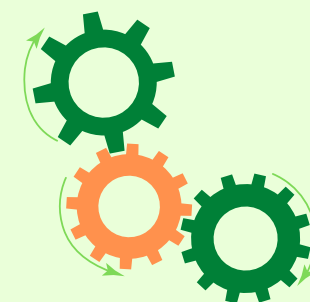
BLOC I: Conèixer la condició  
autista des de la comprensió,  
conscienciació i des de una altra  
perspectiva, de forma pràctica i  
exposició de casos.



COM PERCEBEN?  
PERFIL SENSORIAL  
FUNCIONS EXECUTIVES  
HABILITATS COMUNICATIVES I SOCIALS



BLOC II: Eines i estratègies per  
totes les persones que intervenen  
en l'àmbit educatiu.



COMUNICACIÓ  
ANTICIPACIÓ I ESTRUCTURA  
INTRODUCCIÓ ELS SUPORTS VISUALS  
ADAPTACIONS

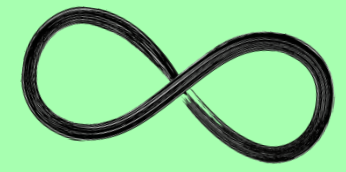
CONTACTA  
+ INFORMACIÓ

infofemcami@gmail.com  
**637 059 313**

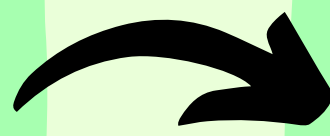




## FORMACIONS INTERNES



Ensenyament  
Estructurat basat  
en METODOLOGIA  
TEACCH



Exposició materials i  
recursos.  
Dinàmiques i casos  
pràctics.  
Dossier de l'assistent.

### BLOC I: Metodologia TEACCH



És una metodologia  
d'ensenyament  
estructurat de tots els  
àmbits, on s'adapta el  
temps, l'espai i el  
sistema de treball amb  
suports visuals.

L'objectiu principal és  
l'autonomia i la millora  
de les habilitats i  
destreses funcionals de  
l'alumnat que ho  
utilitza.

estructura visual

rutina i estructura física de l'activitat

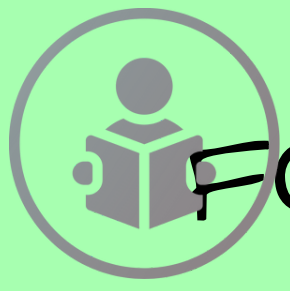
sistema de treball

estructura temporal

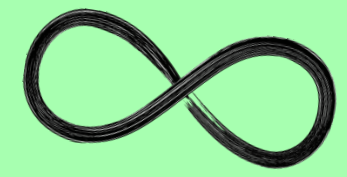
estructura de l'entorn

### BLOC II: Organització, disseny de les tasques i recursos

- Com organitzem el material?
- Recursos i enllaços d'interès.



## FORMACIONS INTERNES

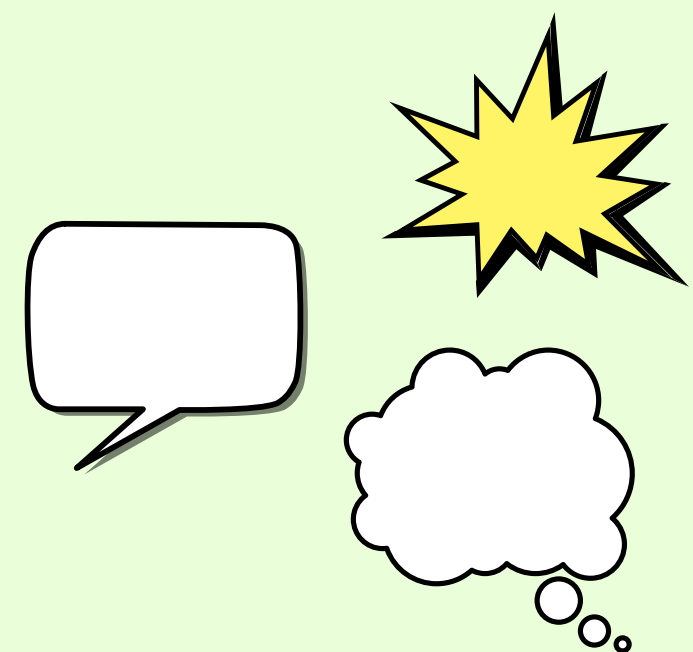
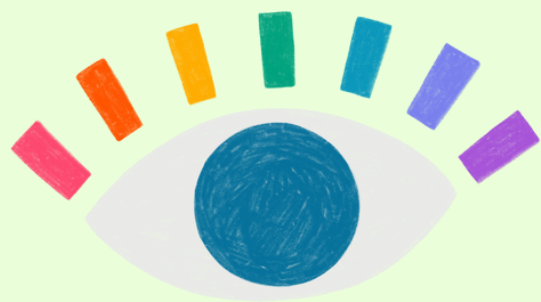


Històries  
Socials



Exposició materials i recursos.  
Dinàmiques i casos pràctics.  
Dossier de l'assistent.

Recurs visual per la comprensió de situacions quotidianes de les persones amb TEA (Trastorn de l'Espectre Autista).

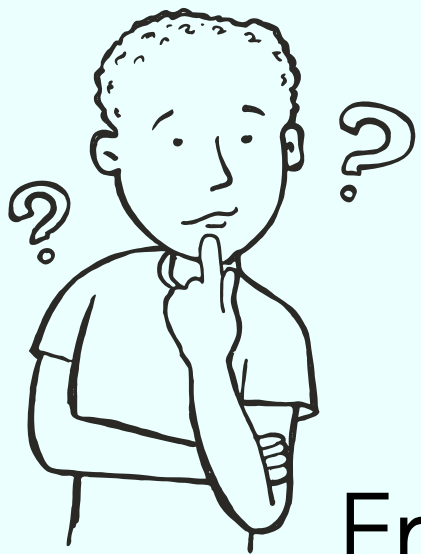


Molts cops ens trobem que l'infant amb TEA no acaba d'interioritzar aquella situació social i el què comporta, ni tampoc ho generalitza amb altres contextos. Mitjançant informacions visuals de forma positiva ajudarem a l'infant amb TEA a comprendre les pautes sobre una situació social o emocional.

 **SEGUIMENT**



**Què hem de tenir en compte del/la nostre/a alumne/a autista?**



Ecoescola

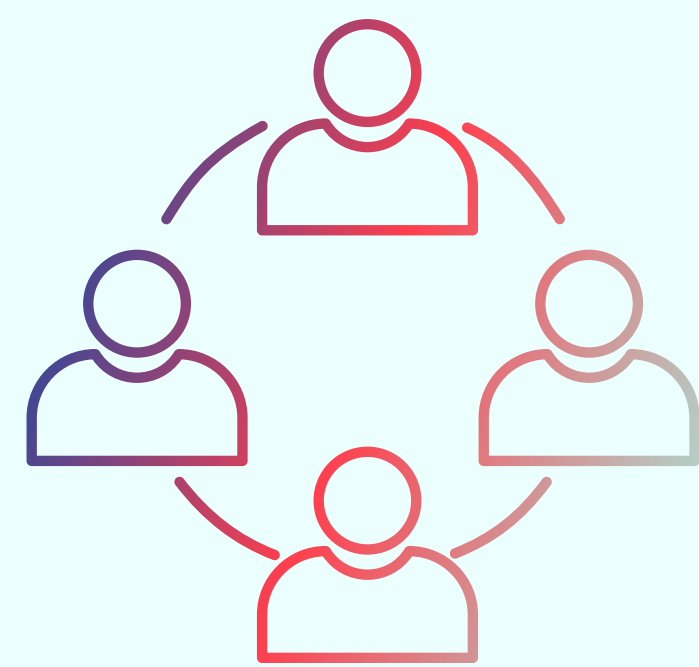
Entrevista per rutines

Suports concrets

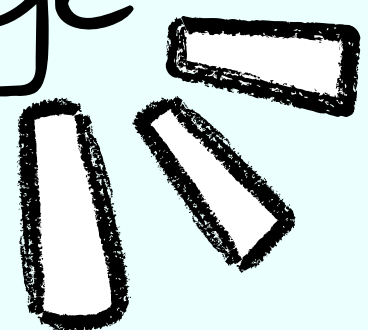
Estratègies i acords

Guiar i elaborar conjuntament els materials

Seguiment dels acords i aplicació del material



Compartir és aprenentatge





# INCLUSIÓ



Som escola  
inclusiva?

Assistència  
Participació  
Avaluació

bones  
pràctiques

## dimensions

A

cultura inclusiva

Construir una comunitat educativa a partir  
de l'establiment de valors i principis  
inclusius

B

Promoció d'una  
escola per a tothom

Creació d'un únic marc on si destaca  
l'organització del suport d'atenció a la  
diversitat

C


Bones pràctiques  
inclusives

Com promovem la participació i  
l'aprenentatge de tot l'alumnat

# PROJECTE COMPARTIM

PER ESCOLES I INSTITUTS

 INTERESSATS EN TOT EL PROJECTE COMPARTIM	Formacions internes + Seguiment + Inclusió	10 hores repartides segons necessitats del centre educatiu
--	--	---

 INTERESSATS EN NOMÉS UNA PROPOSTA DEL PROJECTE COMPARTIM	 Formacions internes  Seguiment  Inclusió	6 hores  3 hores  2 hores
--	---	---------------------------------------



ENS INTERESSA EL PROJECTE COMPARTIM!

**Fem la primera visita al centre educatiu  
per presentar-vos el projecte i informar-vos  
de les tarifes i procediment!**

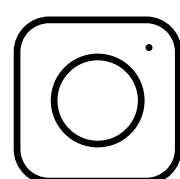
SENSE  
COMPROMÍS  
NI COST



CONTACTA

infofemcami@gmail.com

**637 059 313**



@centrefemcami



www.femcami.cat



**FEM CAMÍ**  
Centre d'intervenció educativa