

Som el Centre Fem Camí de Vilafranca del Penedès, un centre d'intervenció psicoeducativa i específic en autisme.

## Com escola o institut jugueu un paper molt important:

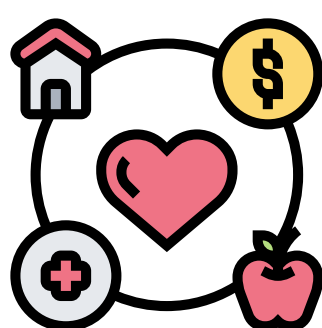
Millorar la qualitat de vida dels infants i/o joves amb TEA



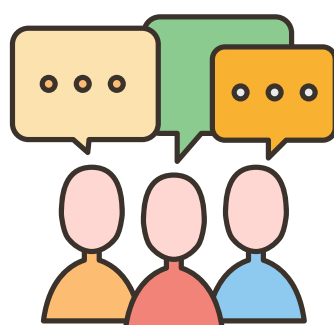
Inclusió



Actuació a partir del coneixement, comprensió, sensibilització i conscienciació.



Actualment trobem una prevalença d'1 de cada 81 és diagnosticat de TEA (trastorn de l'espectre autista) a Catalunya, cosa que, si pensem en àmbit educatiu, ens trobem casos dins de quasi cada aula.



Des de Fem Camí us presentem aquest acompanyament específic en formació, supervisió i bones pràctiques adequats a les necessitats dels centres educatius.

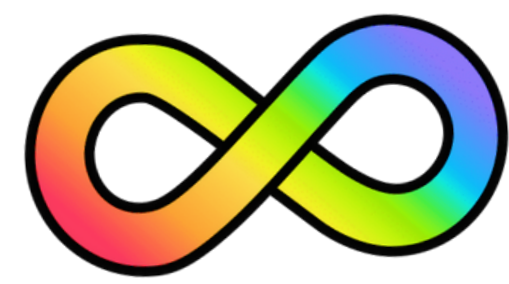
També estem obertes a demandes o necessitats que puguin sortir des de la vostra escola o institut, per tal de poder compartir casos.



En què consisteix el projecte compartim?

## FORMACIONS INTERNES

- Parlem d'autisme
- Ensenyament Estructural basat en metodologia TEACCH
- Històries Socials com a suport visual



## SEGUIMENT

- Assessoramen
- Supervisió de casos
- Compartim i elaborem material



## INCLUSIÓ

- Som escola inclusiva?
- Assistència - Participació - Avaluació
- Bones pràctiques

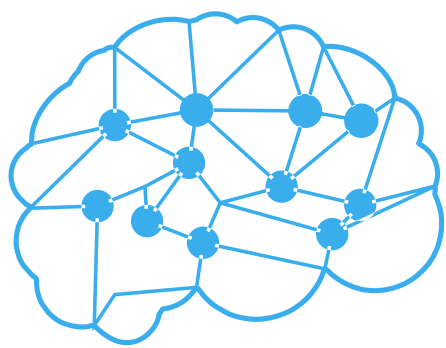


## FORMACIONS INTERNES

Parlem  
d'autisme

Exposició materials i  
recursos.  
Dinàmiques i casos  
pràctics.  
Dossier de l'assistent.

**BLOC I:** Conèixer la condició autista des de la comprensió, conscienciació i des de una altra perspectiva, de forma pràctica i exposició de casos.



Com perceben?

Perfil Sensorial

Funcions executives

Habilitats comunicatives i socials

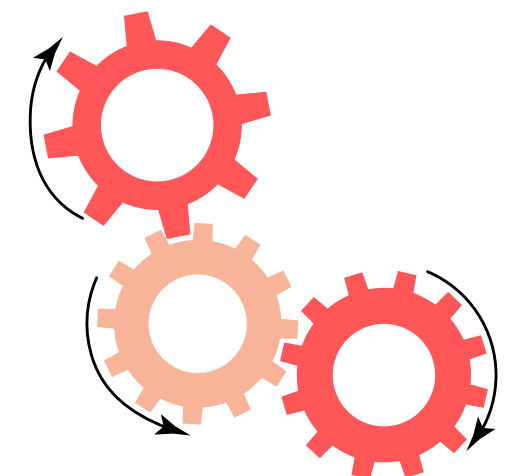
**BLOC II:** Eines i estratègies per totes les persones que intervenen en l'àmbit educatiu.

Comunicació

Anticipació i estructura

Introducció els suports visuals

Adaptacions

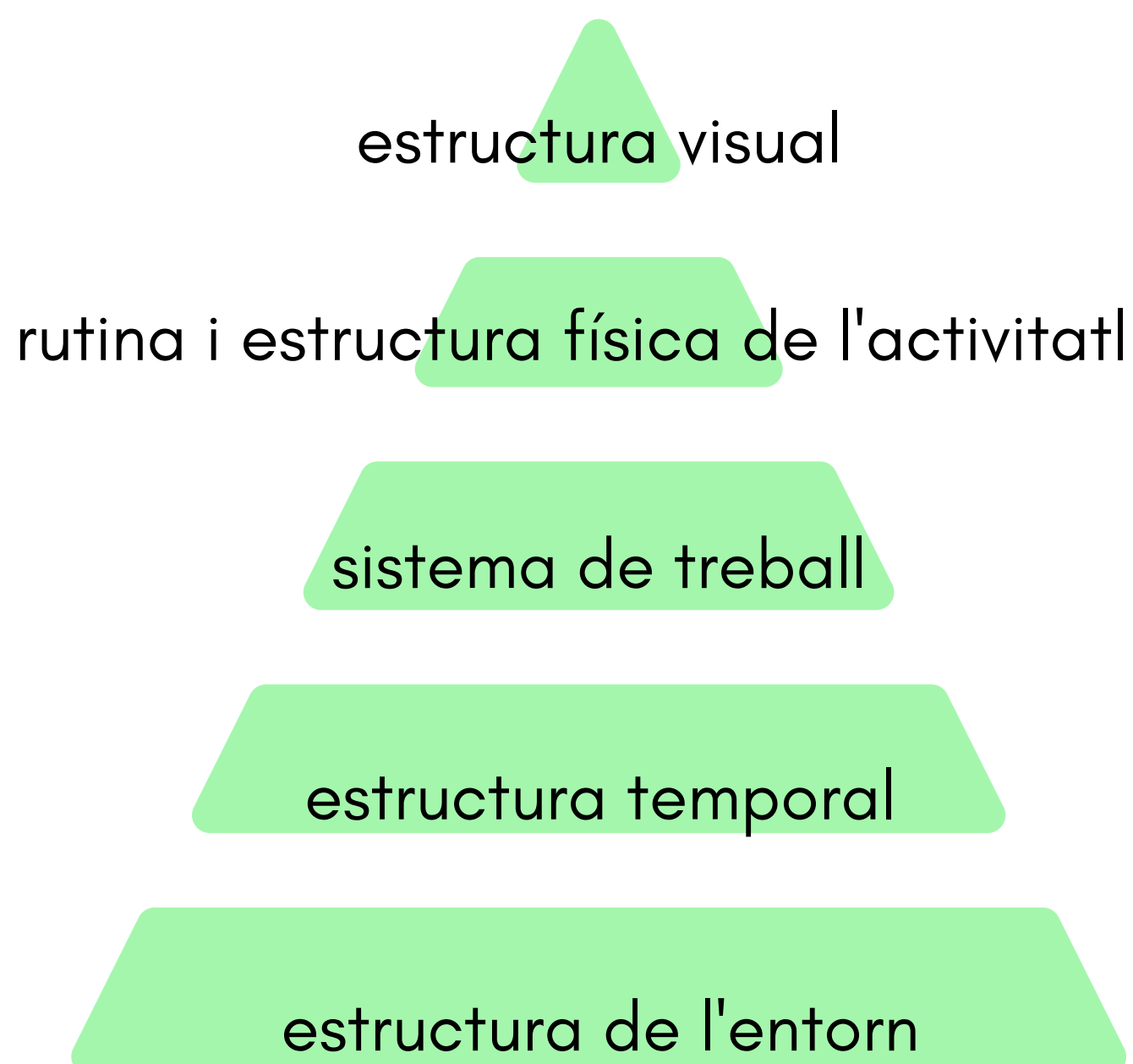


## FORMACIONS INTERNES

Ensenyament  
Estructurat basat  
en METODOLOGIA  
TEACCH

Exposició materials i  
recursos.  
Dinàmiques i casos  
pràctics.  
Dossier de l'assistent.

### BLOC I: Metodologia TEACCH



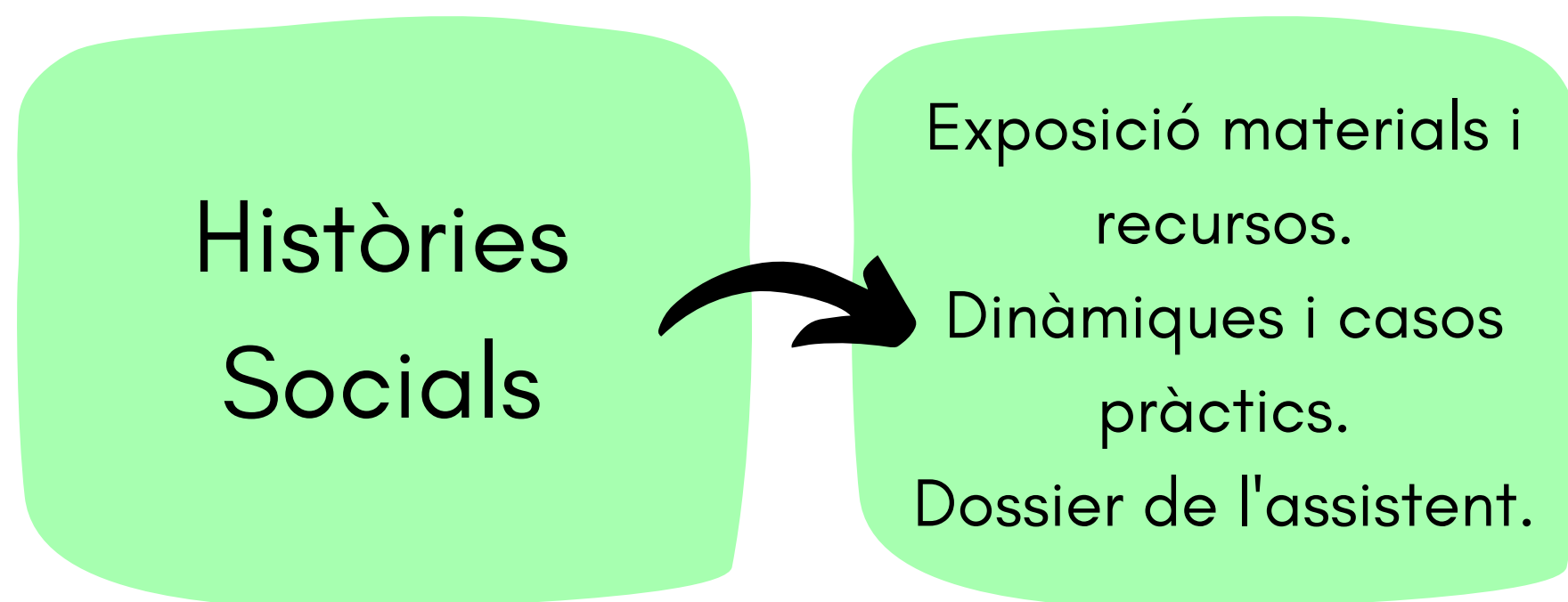
És una metodologia d'ensenyament estructurat de tots els àmbits, on s'adapta el temps, l'espai i el sistema de treball amb suports visuals. L'objectiu principal és l'autonomia i la millora de les habilitats i destreses funcionals de l'alumnat que ho utilitza.

### BLOC II: Organització, disseny de les tasques i recursos

- Com organitzem el material?
- Recursos i enllaços d'interès.



## FORMACIONS INTERNES



Recurs visual per la comprensió de situacions quotidianes de les persones amb TEA (Trastorn de l'Espectre Autista).

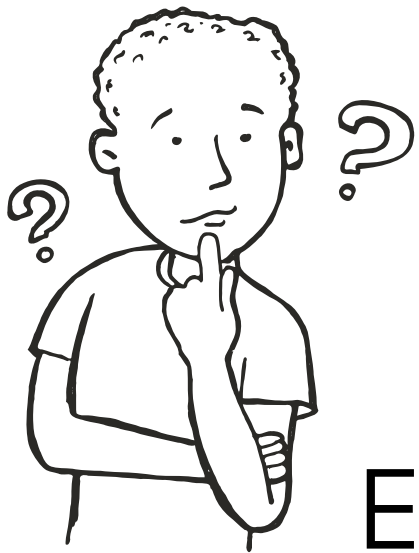


Molts cops ens trobem que l'infant amb TEA no acaba d'interioritzar aquella situació social i el què comporta, ni tampoc ho generalitza amb altres contextos. Mitjançant informacions visuals de forma positiva ajudarem a l'infant amb TEA a comprendre les pautes sobre una situació social o emocional.

## SEGUIMENT



### Què hem de tenir en compte del/la nostre/a alumne/a autista?



Ecoescola

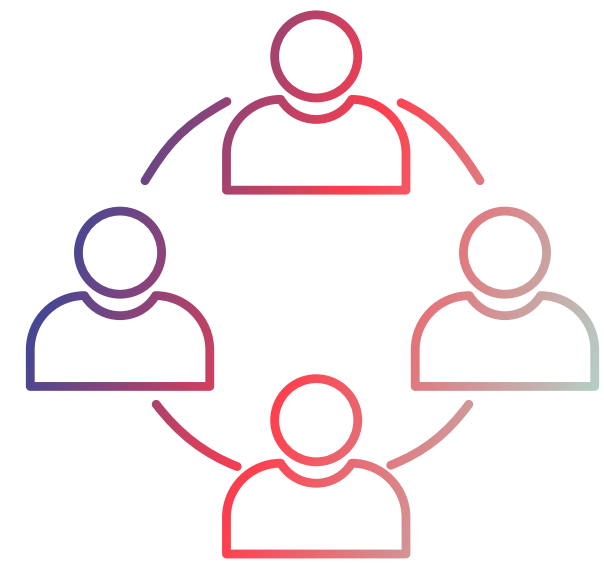
Entrevista per rutines

Suports concrets

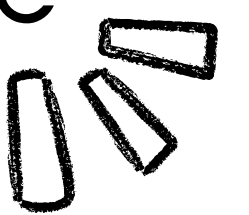
Estratègies i acords

Guiar i elaborar conjuntament els materials

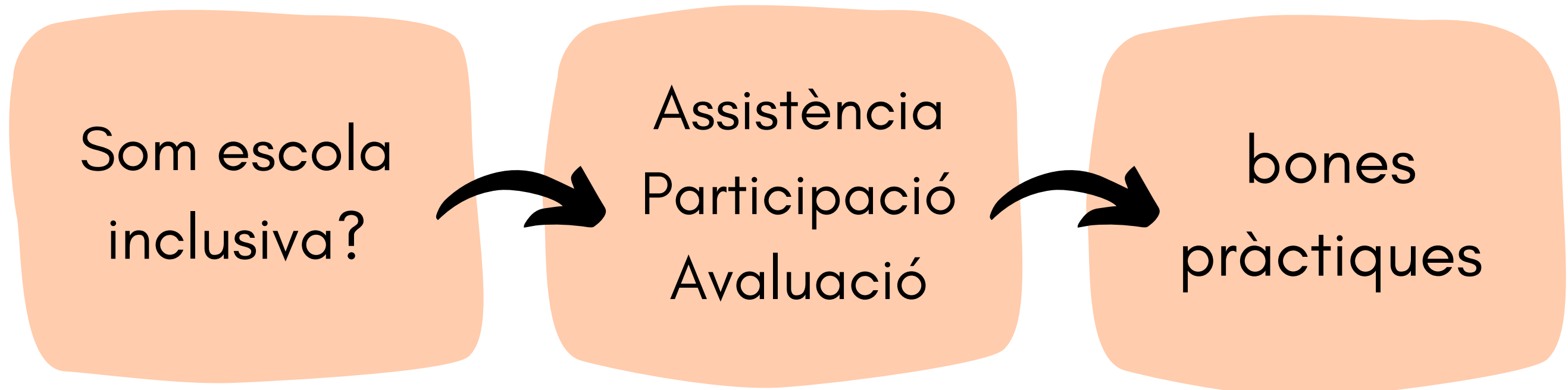
Seguiment dels acords i aplicació del material



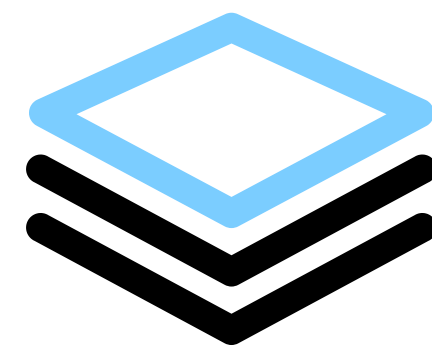
Compartir és aprenentatge



## INCLUSIÓ



## dimensions



A

### **Cultura Inclusiva:**

Construir una comunitat educativa a partir de l'establiment de valors i principis inclusius

B

### **Promoció d'una escola per a tothom:**

Creació d'un únic marc on si destaca l'organització del suport d'atenció a la diversitat


C



### **Bones pràctiques inclusives**

Com promovem la participació i l'aprenentatge de tot l'alumnat

# PROJECTE COMPARTIM

PER ESCOLES I INSTITUTS

 INTERESSATS EN TOT EL PROJECTE COMPARTIM	Formacions internes + Seguiment + Inclusió	10 hores repartides segons necessitats del centre educatiu
--	--	---

 INTERESSATS EN NOMÉS UNA PROPOSTA DEL PROJECTE COMPARTIM	 Formacions internes  Seguiment  Inclusió	6 hores  3 hores  2 hores
--	---	---------------------------------------

ENS INTERESSA EL PROJECTE COMPARTIM !

 **Fem la primera visita al centre educatiu  
per presentar-vos el projecte i informar-vos  
de les tarifes i procediment!**

SENSE  
COMPROMÍS  
NI COST

 **CONTACTA**

[infofemcami@gmail.com](mailto:infofemcami@gmail.com)

**637 059 313**

 @centrefemcami

 [www.femcami.cat](http://www.femcami.cat)

 **FEM CAMÍ**  
Centre d'intervenció educativa